

# goutte d'encre

## Mode d'emploi resetteur de puces PGI-5 et CLI-8

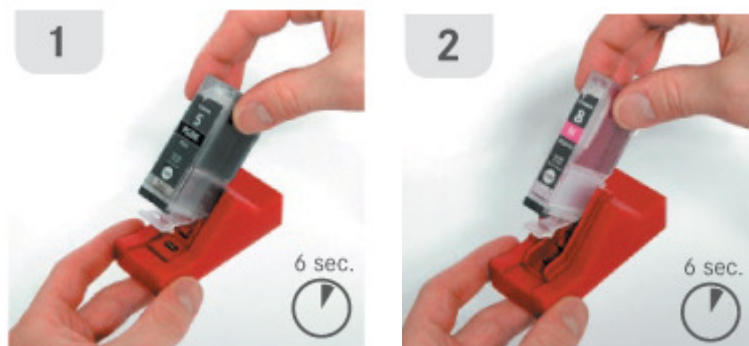
Votre cartouche d'origine Canon est équipée d'une puce ayant pour fonction de surveiller le niveau d'encre et d'afficher à l'écran un message avertissant quand la cartouche est vide.

Votre resetteur vous permet d'utiliser les puces d'origine et de remettre le niveau d'encre sur „plein“ afin de disposer de la fonctionnalité complète de la puce lorsque vous remplissez vos cartouches.

### **Vous disposez alors de l'affichage des jauges d'encre et du message d'avertissement en cas de niveau d'encre faible.**

Afin de réussir vos remplissages, nous vous conseillons de remplir vos cartouches avant que ces dernières soient vides.

1. Sortez la cartouche d'origine Canon à remplir de l'imprimante.
2. Placez la cartouche PGI-5 avec la puce dans le resetteur, la puce face aux contacts dans l'emplacement prévu à cet effet dans le resetteur.  
Pour les cartouches CLI-8, utiliser le petit adaptateur livré avec la resetteur.  
(image 1 pour PGI-5, Image 2 pour CLI-8)



3. Pressez la cartouche contre les contacts. Un bref signal lumineux indique que le contact avec la cartouche est établi correctement. Votre cartouche est programmée lorsque la LED de la cartouche reste allumée.
4. Vous pouvez alors retirer la cartouche et la remplir.

**Attention si vous avez à démonter les puces**

**La puce des cartouches CLI-8 ne peut être utilisée pour une cartouche d'une couleur différente, chaque puce étant codée pour une couleur spécifique. Veillez donc à placer la puce sur une nouvelle cartouche de couleur identique.**

<http://www.goutte-encre.com>