

# goutte d'encre

## Notice de d'utilisation cartouches rechargeables avec puce auto-reset pour EPSON T0801 T0802 T0803 T0804 T0805 T0806

**Tout le jeu de cartouche doit être changé pour que ces cartouches puissent fonctionner  
Ne confirmez jamais la mise à jour du pilote de votre imprimante, ces cartouches risquent de  
ne plus être reconnues et / ou de ne pas fonctionner correctement.**



### PROTEGER LA SURFACE DE TRAVAIL

Pour remplir les cartouches rechargeables avec puces pour EPSON T0801 à T0806 il vous faut :

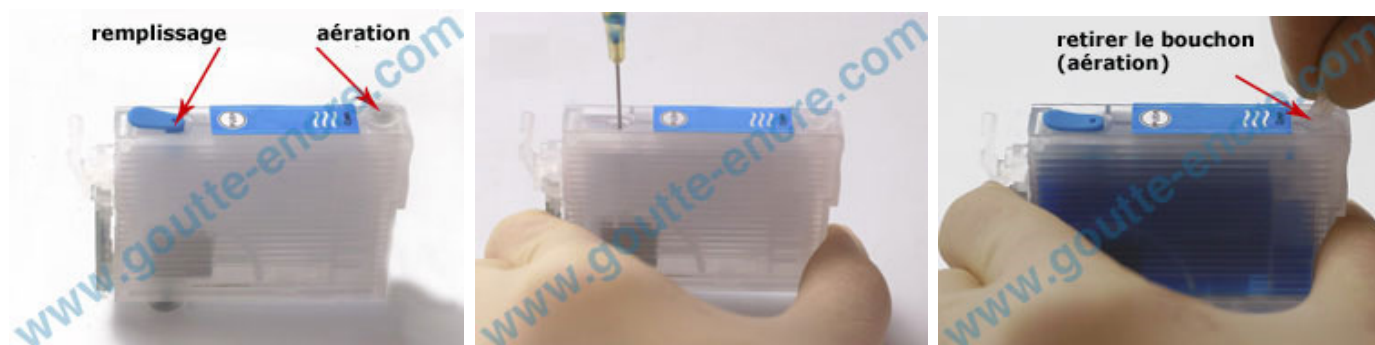
6 seringues avec aiguilles livrées dans les kits d'encre

Une paire de gants livrée également dans nos kits d'encre

- 12 ml d'encre noire photo pour la **cartouche EPSON T0801** (article EET080BK)
- 12 ml d'encre cyan pour la **cartouche EPSON T0802** (article EET080C)
- 12 ml d'encre magenta pour la **cartouche EPSON T0803** (article EET080M)
- 12 ml d'encre jaune pour la **cartouche EPSON T0804** (article EET080Y)
- 12 ml d'encre cyan clair pour la **cartouche EPSON T0805** (article EET080LC)
- 12 ml d'encre magenta claire pour la **cartouche EPSON T0806** (article EET080LM)

La cartouche se recharge par le trou de remplissage situé sur le haut de la cartouche.

- Enlever le bouchon **de couleur** bouchant le trou de remplissage
- Remplissez la cartouche avec l'encre correspondante
- Replacez le bouchon de couleur
- Retirez le bouchon transparent



Conservez le bouchon transparent il vous servira lors des prochains remplissages.

## Mis en place des cartouches dans l'imprimante

Mettez en place les cartouches dans l'imprimante

- Placez des cartouches l'une après l'autre en terminant par la cartouche noire

**Il est important de respecter cet ordre.**

## Réinitialisation de la puce

Les puces se réinitialisent automatiquement lorsque les cartouches sont retirées de l'imprimante et par le fait d'allumer et d'éteindre l'imprimante.

→ Pour les nouveaux modèles d'imprimantes Epson comme DX7400, (après 2008) vous devez opérer de la façon suivante :

- Remplissez et mettez en place les cartouches comme décrit ci-dessus
- L'imprimante signale une « erreur »
- Restez appuyé sur le bouton « cartouche » de votre imprimante jusqu'à ce que vous puissiez retirer les cartouches.
- Enlevez les cartouches et attendez 1 minute
- Insérez les cartouches dans l'ordre comme décrit ci-dessus

Durant cette opération l'imprimante doit rester allumée.

## Les prochains remplissages

Lorsque vous remplissez votre cartouche à partir de la seconde fois, l'opercule situé en dessous de la cartouche a été percé lors de la mise en place dans l'imprimante.

Sortez la cartouche de l'imprimante, remplacez le bouchon transparent sur le trou d'aération.

Remplissez la cartouche comme indiqué page 1 de cette notice.

## Les niveaux d'encre

Les niveaux d'encre sont gérés à 100 % par la puce de votre cartouche. Que les cartouches contiennent de l'encre ou pas, c'est la puce qui transmet cette information à l'imprimante.

Au fil des remplissages et en fonction de la quantité d'encre que vous injectez dans la cartouche, il arrive que les niveaux d'encre physiquement présents dans la cartouche ne correspondent plus aux niveaux d'encre indiqués par la puce.

Nous vous recommandons donc **de vérifier visuellement** les niveaux d'encre présents dans les cartouches (elles sont transparentes) afin d'éviter d'imprimer sans encre.

## Portez une grande attention à l'encre que vous utilisez !

Une encre qui n'est pas adaptée à votre imprimante peut réduire sa durée de vie et endommager la tête d'impression et la cartouche rechargeable.

## Les kits d'encre goutte d'encre

Pour ces cartouches à remplir **pour EPSON T0801 à T0806** nous vous proposons un set d'encre compatibles, spécifiques. (*article EPSONSET-10 kit d'encre 6 couleurs*)

**Achetez malin avec les Kit ENCRES + CARTOUCHES à remplir et imprimez sans vous ruiner.**

MAJ 22-01-2016

Page 2 / 2

<http://www.goutte-encre.com>

La copie partielle ou totale des pages du site [www.goutte-encre.com](http://www.goutte-encre.com) ou l'enregistrement sur un quelconque support magnétique, ne peut servir qu'à des fins strictement personnelles.

Cet article n'est pas un produit original du fabricant d'imprimante et n'est pas produit par ce dernier. Les noms, marques, descriptions et images figurant sur ce site ne servent que de référence pour la compatibilité et d'aide à l'identification des produits compatibles que nous proposons et restent l'entière propriété de ses détenteurs. Dieser Artikel ist kein Originalprodukt und wurde nicht vom Druckerhersteller produziert. Die aufgeführten Herstellerbezeichnungen dienen nur zur Kenntlichmachung der Kompatibilität unserer Produkte. Die aufgeführten Firmennamen, Produktnamen und Bilder stehen im Eigentum der jeweiligen Markeninhaber.



C.E.T. Cartouche Encre Toner