

goutte d'encre

Notice de remplissage des cartouches originales CANON PG-545 CL-546



C.E.T. Cartouche Encre Toner



Avant de remplir votre cartouche, assurez-vous que votre cartouche soit en bon état. C'est-à-dire, vérifiez qu'elle est encore reconnue par votre imprimante. Même si une cartouche est vide, votre imprimante doit la reconnaître.

Assurez-vous également de la propreté de la cartouche, une cartouche qui est vide depuis plusieurs semaines, sans protection, devra être nettoyée et débarrassée d'éventuels résidus d'encre séché. Utilisez pour cela le liquide de nettoyage disponible dans notre boutique. Ce nettoyant est livré avec le kit de remplissage pour **CANON PG-545 CL-546**.

Il est conseillé de remplir la cartouche avant qu'elle ne soit vide.

Pour remplir les cartouches d'encre originale **CANON PG-545 CL-546** il vous faut :

- Un cutter
- **10 ml** d'encre noire pour **PG-545** ou **18 ml** pour **PG-545XL**
- **3 ml** d'encre cyan magenta et jaune pour la cartouche **CL-546** ou **5 ml** pour la version **XL**
- Des aiguilles avec seringues, une paire de gants, un foret ou punaise
- Un nettoyant pour tête d'impression

Vous trouverez les encres compatibles spécifiques goutte d'encre pour cartouches CANON PG-545 CL-546 dans notre rubrique « **Encres pour CANON** » sur www.goutte-encre.com (kit complet article : **CANONSET-23**)

PROTEGER LA SURFACE DE TRAVAIL

Sortez votre cartouche de l'imprimante retirez l'étiquette à l'aide d'un cutter.



Sous cette étiquette se trouve les trous de remplissage des cartouches **CANON PG-545 et CL-546**.
Elargissez le trou de remplissage à l'aide d'un foret afin de pouvoir y entrer la seringue.

Remplissez la seringue en respectant les quantités d'encre indiquée ci-dessus et injectez l'encre très lentement dans la cartouche.



Attention : la **cartouche CL-546** a trois couleurs, ne pas mélanger les couleurs et respecter le schéma ci-dessous :



Ces cartouches **CANON PG-545 CL-546** possèdent une mousse ou éponge qui s'imbibe d'encre. Pour cette raison injectez **l'encre** le plus lentement possible afin de permettre à l'encre de bien se répartir dans la cartouche et à la mousse d'absorber cette encre. N'enfoncer pas la seringue jusqu'en bas de la cartouche, vous risquez d'endommager la tête d'impression.

Une fois que l'encre sort du trou de remplissage, tirez environ 1ml d'encre de la cartouche pour éviter qu'elle ne fuie.



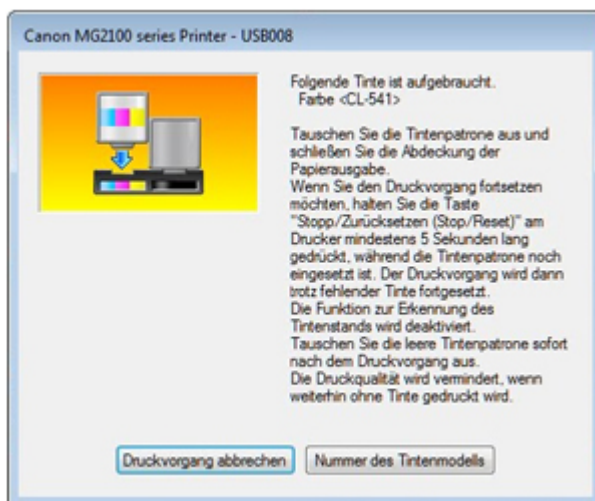
Votre cartouche est rechargée, vous pouvez replacer l'étiquette à son endroit initial.

Désactiver les niveaux d'encre sur les cartouches CANON PG-545 CL-546

Une cartouche **CANON PG-545 et CL-546** qui a été utilisée va communiquer l'imprimante via la platine qu'elle a déjà été utilisée et que le nombre de page quelle peut imprimer a été atteint. (Version standard ou XL)

Lorsque vous placez une cartouche rechargée **CANON PG-545 ou CL-546** dans votre imprimante, les niveaux d'encre ne correspondent pas à la réalité (100%).

Sur la platine de la cartouche sont enregistrés les derniers niveaux d'encre. Un message apparaît alors vous indiquant que la cartouche est vide et qu'il faut la remplacer.



Le message indiqué vous demande de remplacer la cartouche correspondante et refuse l'impression.

Appuyez à ce moment-là pendant environ 5 secondes sur la touche « stop /reset » de votre imprimante afin de désactiver la reconnaissance des niveaux d'encre.

Vous pouvez alors imprimer, sans indication des niveaux d'encre.

Si vous avez rechargé votre cartouche avant qu'elle ne soit complètement vide, ce message apparaîtra plus tard. La désactivation des niveaux d'encre ne fonctionne que si vous avez obtenu le message si dessus. Cette opération est à réaliser sur les deux cartouches.

Il est important de remplir régulièrement vos cartouches dès que la qualité des impressions n'est plus assurée car il manque de l'encre.

Dans ce cas, recharger de nouveau votre cartouche avec quelques ml d'encre.

Particularité pour les cartouches PG-545 CL-546

L'imprimante possède une mémoire interne qui lui permet d'enregistrer les quatre derniers numéros de série des quatre dernières cartouches d'un même couleur insérées dans l'imprimante.

Il est donc possible que votre imprimante n'accepte pas la cartouche fraîchement rechargée et la signale comme étant vide même si vous désactiver les niveaux d'encre.

Dans ce cas-là, insérer l'une après l'autre 4 cartouches différentes puis la cartouche rechargée, elle sera alors acceptée pas l'imprimante.



La copie partielle ou totale des pages du site www.goutte-encre.com ou l'enregistrement sur un quelconque support magnétique, ne peut servir qu'à des fins strictement personnelles.

Cet article n'est pas un produit original du fabricant d'imprimante et n'est pas produit par ce dernier. Les noms, marques, descriptions et images figurant sur ce site ne servent que de référence pour la compatibilité et d'aide à l'identification des produits compatibles que nous proposons et restent l'entière propriété de ses détenteurs.

Dieser Artikel ist kein Originalprodukt und wurde nicht vom Druckerhersteller produziert. Die aufgeführten Herstellerbezeichnungen dienen nur zur Kenntlichmachung der Kompatibilität unserer Produkte. Die aufgeführten Firmennamen, Produktnamen und Bilder stehen im Eigentum der jeweiligen Markeninhaber.