

goutte d'encre

Notice de remplissage cartouches Lexmark 43 - 44

PROTEGER VOTRE SURFACE D ETRAVAIL EN CAS DE FUITE D'ENCRE

- 1- Otez les étiquettes adhésives qui se trouvent sur le dessus des cartouches afin de faire apparaître les trous de remplissage. .
- 2- Pour Lexmark 44 noire, percez un trou avec un visse ou un foret à l'endroit indiqué sur la photo ci-dessous

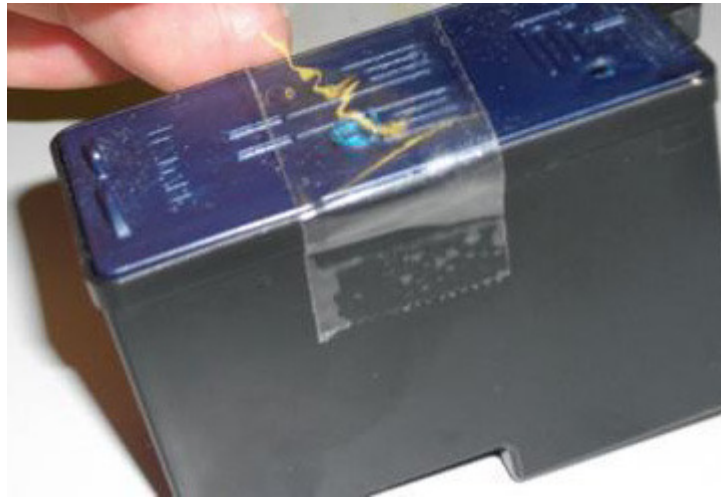


- 3- Pour Lexmark 43, percez trois trous pour les trois couleurs comme indiqué sur la photo ci-dessous :



- 4- Assembler la seringue et l'aiguille et remplir la seringue avec l'encre de couleur correspondante. Assurez-vous de remplir chaque compartiment avec l'encre de couleur comme indiqué sur le schéma.

- 5- Lorsque la cartouche est pleine, de l'encre apparaît au niveau du trou de remplissage, retirez lentement 1ml d'encre afin que la cartouche ne fuie pas.
- 6- Essuyez la tête d'impression avec du papier absorbant.
- 7- Placez un ruban adhésif sur les trous percés. Attention de ne pas boucher le circuit d'air.



- 8- Replacer la cartouche dans l'imprimante et démarrer un cycle de tests d'impression en suivant les instructions de l'imprimante et effectuez un cycle de nettoyage.
 - 9- Nettoyer la seringue et l'aiguille avec de l'eau en vue d'une utilisation ultérieure.
- NB : Le compteur des impressions ne se remettra pas à zéro même si votre cartouche est pleine !**

Nous vous conseillons de nettoyer la tête d'impression de cette cartouche avec un liquide de nettoyage adapté.

ATTENTION : Afin de réussir vos remplissages, nous vous conseillons de remplir vos cartouches avant que ces dernières soient vides.

<http://www.goutte-encre.com>