

# goutte d'encre

## Notice d'utilisation / remplissage des cartouches rechargeables pour Brother LC-1100 LC-980 XXL



**Protégez votre surface de travail avant de remplir la cartouche.**

**Pour remplir ces cartouches rechargeables pour Brother LC1100 LC980 il vous faut :**

- 80 ml d'encre noire spécifique Brother
- 70ml d'encre compatible Brother cyan
- 70ml d'encre compatible Brother magenta
- 70ml d'encre compatible Brother jaune
- Quatre seringues avec aiguilles

Dans notre kit de cartouches + encre se trouvent 200ml d'encre par couleur (800ml) et tout le matériel nécessaire.

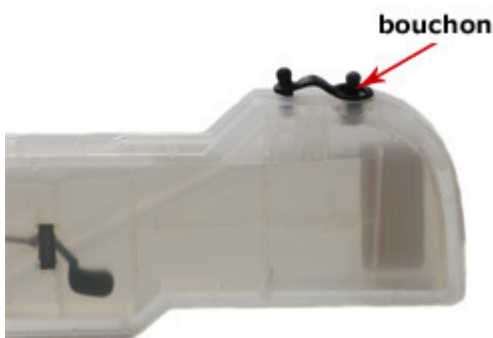
**1** Présentez la cartouche dans la main comme sur la photo ci-dessous



**3** Remplissez la cartouche comme sur l'image ci-dessous.



**2** Retirez le bouchon comme sur l'image ci-dessous



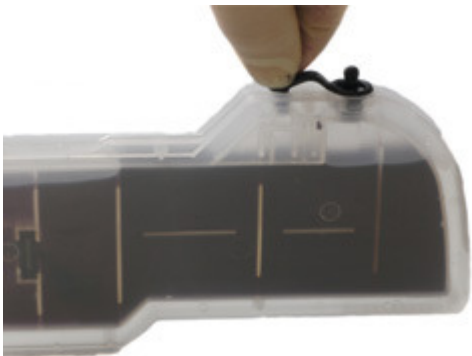
Vous devez remplir plusieurs fois la seringue pour injecter le nombre de ml nécessaire, 80ml pour la **cartouche Brother LC-1100 980** noire et 70ml pour **les cartouches cyan magenta et jaune.**

Ces valeurs ne sont valables que sur des cartouches vides.

Remplissez les cartouches rechargeables en **laissant environ 2cm de vide dans la cartouche.**

Ne secouez pas la cartouche, laissez-la dans la position.

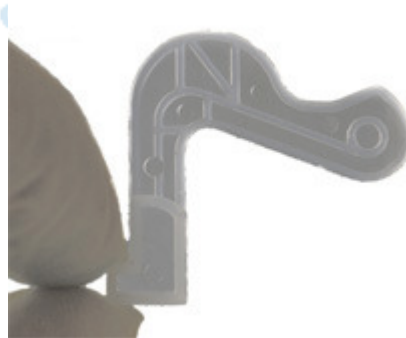
**4** Une fois avoir rechargé la cartouche, rebouchez le trou par lequel vous avez injecté l'encre en enlevant l'autre extrémité du bouchon pour libérer le trou d'aération comme sur l'image ci-dessous



**5** Placez à cette place le filtre livré avec les **cartouches** (partie la plus fine vers la haut). Ce filtre sert à compenser la pression dans la cartouche.



**6** Ces cartouches étant beaucoup plus longues que **les cartouches originales Brother**, il ne vous est pas possible de fermer le capot de l'imprimante qui vous le signale par un message. Livré avec les cartouches, **une pièce de plastique** doit être mise en place sur une cartouche.



Cette petite pièce sert à simuler la fermeture du capot de l'imprimante.

**7** Placez cette pièce sur la *cartouche rechargeable magenta LC-1100 LC-980* à l'endroit prévu à cet effet.



Cette pièce doit se trouver dans l'ouverture prévue.  
Si nécessaire, corrigez la pression sur la pièce et plastique.  
L'imprimante ne doit plus signaler que le capot est ouvert, vous pouvez imprimer.