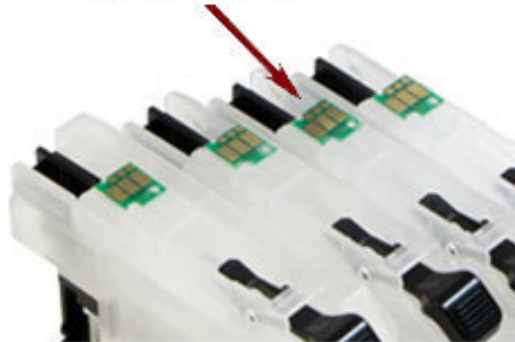


goutte d'encre

Notice de remplissage cartouches rechargeables Pour Brother LC-123 LC-125 LC-127 avec puces auto reprogrammables

avec puces
auto - reset



Les cartouches rechargeables pour **Brother LC-123 LC-125 LC-127** se remplissent très simplement. Il suffit de retirer le bouchon et d'injecter l'encre. Nous vous conseillons de protéger votre surface de travail ainsi que vos vêtements afin de ne pas endommager votre mobilier.

Il est impératif de changer toutes les cartouches de votre imprimante par ces cartouches rechargeables afin d'en assurer le bon fonctionnement.

Pour remplir les cartouches rechargeables BROTHER LC123 LC-125 LC-127 il vous faut

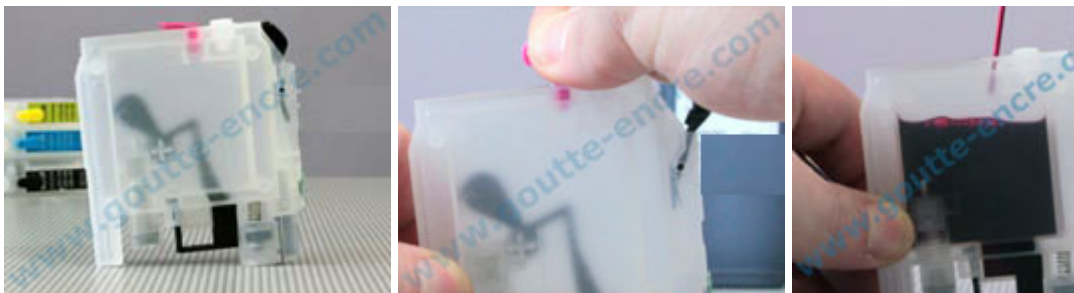
- **19 ml d'encre noire**
- **3 x 11 ml d'encre de chaque couleur (cyan magenta et jaune)**
- **4 aiguilles avec canule et une paire de gants**

Tout le matériel nécessaire se trouve dans le kit d'encre (**BROTHERSET-1**) ainsi que dans le PACK ECO de cartouches rechargeables + encres disponible sur notre site www.goutte-encre.com

1) Positionner la cartouche sur la surface de travail comme sur l'image 1 ci-dessous.

Retirez le bouchon de couleur que vous conservez soigneusement et injectez l'encre dans la cartouche en respectant le nombre de ml indiqués ci-dessus et rebouchez ensuite le trou de remplissage avec le bouchon de couleur.

Attention : n'endommagez pas le fil à l'intérieur de la cartouche avec l'aiguille, elle serait inutilisable et fuirait.



2) Une fois la cartouche rechargée, **retirez le bouchon transparent**. Vous pouvez ensuite placer votre cartouche dans son compartiment dans l'imprimante.



- 3) Lors de la première utilisation des **cartouches rechargeables pour Brother LC-123 LC-125 LC-127**, les puces ou l'imprimante vous indiquent que les niveaux d'encre sont pleins.
Les niveaux d'encre baissent en fonction des impressions que vous réalisez.

Lorsque que votre imprimante vous indique « cartouche bientôt vide » par un cercle jaune avec un point d'exclamation « ! » sur la cartouche concernée, les pages imprimées, comptabilisées par la puce, sont bientôt arrivées à leur fin.

Ce message apparait indépendamment de la quantité d'encre se trouvant réellement dans la cartouche.
A ce moment-là, vous pouvez encore imprimer et la puce ne se laisse pas reprogrammer.

Lorsque le message « cartouche vide » apparait (indiqué par un cercle rouge avec une croix blanche), la puce a comptabilisé la totalité des pages à imprimer. **A ce moment-là, la puce se reprogramme** lorsque vous retirez la cartouche concernée de votre imprimante pour la recharger.

L'apparition de ce message avec le cercle rouge avec la croix blanche amorce la puce auto reprogrammable de vos cartouches rechargeables pour Brother LC-123 125 127.

Portez une grande attention à l'encre que vous utilisez ! Les imprimantes Brother ont une tête d'impression particulièrement fragile et des buses très fines.

Une encre qui n'est pas adaptée à votre imprimante peut réduire sa durée de vie et endommager la tête d'impression.

Nous vous proposons en combinaison avec ces cartouches rechargeables un kit d'encre spécifiques adaptées à votre imprimante Brother.

Page 2 / 2

<http://www.goutte-encre.com>

MAJ 19-03-2014

La copie partielle ou totale des pages du site www.goutte-encre.com ou l'enregistrement sur un quelconque support magnétique, ne peut servir qu'à des fins strictement personnelles. C'est-à-dire que cette notice est protégée par un droit d'auteur, vous n'êtes pas autorisé à copier cette notice, en intégralité ou partiellement, vous n'êtes pas autorisé à publier cette notice, intégralement ou partiellement afin de l'utiliser à des fins commerciales. (Exemple : publication sur un autre site en modifiant quelques mots, impression de cette notice ...). Nous luttons activement contre le plagiat, toute copie fera l'objet d'une plainte.

© Copyright 2014 – C.E.T. - www.goutte-encre.com - Tous droits réservés - 2014 – C.E.T. - www.goutte-encre.com



C.E.T. Cartouche Encre Toner