

# goutte d'encre

## Notice de remplissage cartouche Brother LC-1000 LC-970



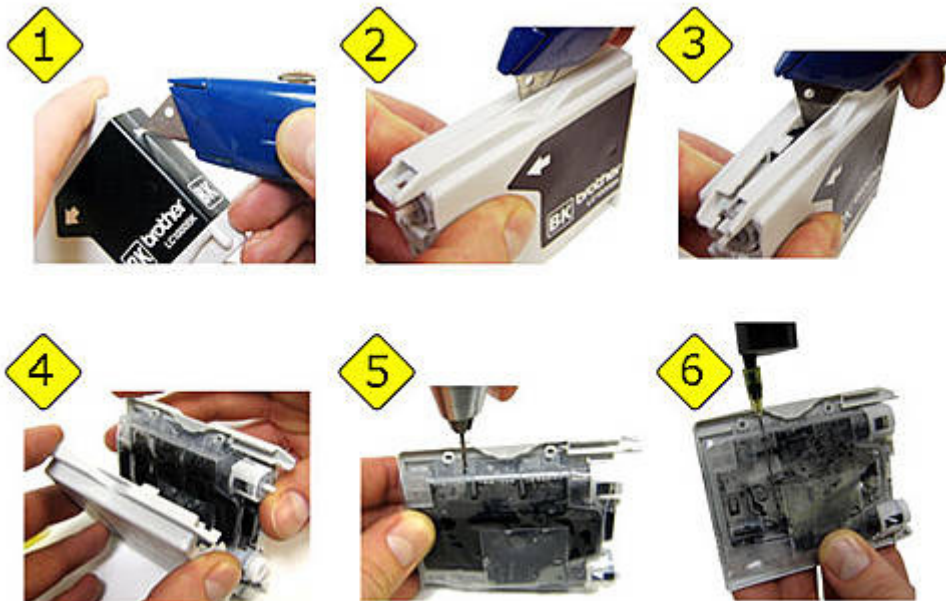
### PROTEGER VOTRE SURFACE DE TRAVAIL EN CAS DE FUITE D'ENCRE

Le contrôle des niveaux d'encre se fait grâce à un clapet mécanique situé à l'intérieur de la cartouche. Une fois la cartouche remplie **les niveaux d'encre apparaissent correctement**.

1. Coupez soigneusement l'étiquette à l'aide d'un cutter comme sur l'image 1
2. Insérez un cutter sur le dessus afin de séparer les deux parties de la cartouche (image 2 et 3)
3. Ouvrez les deux parties, à l'intérieur se trouve le réservoir d'encre
4. Percez un trou à l'aide d'une aiguille ou d'un petit foret ne dépassant pas 2 mm de diamètre. Attention : ne pas percer à un autre endroit, sinon vous aurez des problèmes pour refermer la cartouche.
5. Assemblez la seringue et l'aiguille et remplissez la seringue avec l'encre de couleur correspondante.
6. Injectez dans ce trou les 20 ml d'encre. La quantité d'encre est la même, que ce soit pour les LC-100 couleur ou noir. Après avoir rempli la cartouche, refermez le trou à l'aide d'une goutte de colle (pistolet à colle). Refermez les deux parties de la cartouche et fixez les deux parties avec un morceau de scotch. La cartouche est remplie et peut être mise en place dans l'imprimante.

7. Si vous devez procéder au remplissage d'une autre couleur, assurez- vous d'avoir parfaitement nettoyé la seringue et l'aiguille.

1



**ATTENTION : Afin de réussir vos remplissages, nous vous conseillons de remplir vos cartouches avant que ces dernières soient vides**

<http://www.goutte-encre.com>